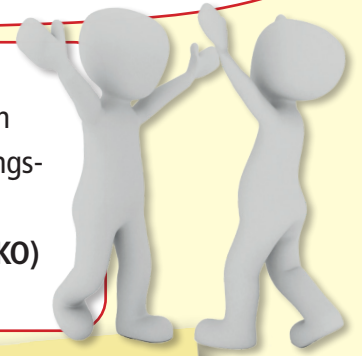


# Zuschüsse für Begegnungsmaßnahmen



Für die Durchführung von **Begegnungsmaßnahmen mit jungen Menschen ohne Behinderung und jungen Menschen mit Behinderung** an allgemeinen Kindergärten und Schulkindergärten sowie an allgemeinen Schulen und sonderpädagogischen Bildungs- und Beratungszentren stellt das Ministerium für Kultus, Jugend und Sport **jährliche Fördermittel** zur Verfügung. **Diese können bei der Arbeitsstelle Kooperation (ASKO) am Staatlichen Schulamt Donaueschingen beantragt werden.**

## Vorhaben, die anteilig bezuschusst werden können:

### Vorschulischer Bereich:

- Gegenseitige Besuche im Kindergarten, um gemeinsam zu spielen, zu essen, zu feiern, Ausflüge zu machen, o.Ä.

### Schulischer Bereich:

- Arbeitsgemeinschaften
- Ausflüge, Schullandheime
- Feste
- Projekte (z.B. Zirkus, Chor, Radiosendung)
- Sportveranstaltungen (z.B. Bundesjugendspiele, Wintersporttag), Spielenachmittage
- Theater- und Museumsbesuche
- Ausstellungen, Aufführungen
- Lerngänge... und vieles mehr

## WICHTIG zu Wissen!

Finden bezuschusste Maßnahmen nicht statt oder ändert sich an der Durchführung etwas, das die Kosten beeinflusst, ist die zuständige Arbeitsstelle Kooperation zeitnah zu informieren. Die frei werdenden Mittel können dann anderen Maßnahmen zur Verfügung gestellt werden.

## Anträge können gestellt werden von:

- allen Kindergärten, allgemeinbildenden Schulen, Gymnasien und berufliche Schulen
- in Kooperation mit**
- einem Sonderpädagogischen Bildungs- und Beratungszentrum (SBBZ) oder Schulkindergarten
- Inklusive Settings erhalten keine Zuschüsse
- Der Antrag wird bis **01.03.** für das laufende Kalenderjahr eingereicht. Anträge, die in der zweiten Jahreshälfte eingehen können ggf. in einer Nachverteilersitzung berücksichtigt werden.

## Kriterien der Bezuschussung

- Jeder Antrag kann nur unter Vorbehalt der zur Verfügung stehenden Mittel bewilligt werden
- Zuschüsse für Fahrt- und Transportkosten
- Kosten für Unterkunft und Verpflegung
- Eintrittsgelder
- Sachkosten für Verbrauchsmaterial
- Ggf. Honorarkosten (Einzelfallprüfung)

(Den Antrag finden Sie unter: [www.schulamt-donaueschingen.de](http://www.schulamt-donaueschingen.de)  
>> Service >> Downloadbereich >> Formulare >> B >> Begegnungsmaßnahmen)

## TIPP: Checkliste und Ausfüllhilfe finden Sie ebenfalls auf der Homepage

[www.schulamt-donaueschingen.de](http://www.schulamt-donaueschingen.de) >> Service >> Downloadbereich >> Formulare >> B >> Begegnungsmaßnahmen

## Arbeitsstelle Kooperation (ASKO)

Ansprechpartnerin: Carolina Riesle, Tel.: 0771 89670-472, [carolina.riesle@ssa-ds.kv.bwl.de](mailto:carolina.riesle@ssa-ds.kv.bwl.de)

Sprechzeiten: donnerstags von 08:00- 12:00 Uhr oder nach Vereinbarung



Baden-Württemberg

STAATLICHES SCHULAMT DONAUESCHINGEN